

## Hausteil zu verkauf in Trieste

### € 235.000

### Code Servola centro



#### **106 m2 | Badezimmer: 1 | Schlafzimmer: 2 | Räumlichkeiten: 4**

Im malerischen Viertel Servola, hoch oben auf dem Hügel, bieten wir Ihnen eine einzigartige Wohnung in einem Dreifamilienhaus. Die Wohnung ist komplett unabhängig und verfügt über drei private, unüberdachte Parkplätze. Dank der beneidenswerten Lage befinden sich alle Annehmlichkeiten in unmittelbarer Nähe und die Anbindung ist hervorragend.

Die Wohnung befindet sich in einem ausgezeichneten Zustand, ist sehr hell und ruhig und über eine Außentreppe sowie eine große (sehr praktische) Eingangshalle zugänglich, die zum Wohnzimmer mit Kamin führt, einer großen offenen Küche mit einem komplett verglasten Esszimmer mit Meerblick, zwei Doppelschlafzimmern, einem großen Badezimmer mit Fenster, einem großen Kleiderschrank und einem als Abstellraum genutzten Dachboden. Gaszentralheizung, Klimaanlage und Moskitonetze. Bezugsfertig.

Besuchen Sie unsere Website: [www.andreaoliva.eu](http://www.andreaoliva.eu)

#### **Zertifizierungen**

Energieeffizienzklasse: F

## Eigenschaften

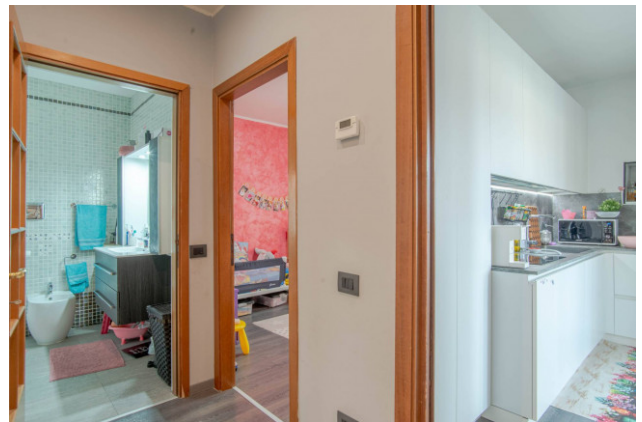
Code: Servola centro	Grund: Verkauf
Categoria: Hausteil	Adresse: Via Soncini, 143
Gemeinde: Trieste	QM insgesamt: 106 m2
Schlafzimmer: 2	Badezimmer: 1
Räumlichkeiten: 4	Erhaltungszustand: ausgezeichnet
Anzahl der nicht überdachten Autostellplätze: 3	Geschoss: oberstes Stockwerk
Geschosse insgesamt: 2	autonome Heizung: autonom
Autostellplatz: nicht überdacht	aktueller Zustand: frei bei Abschluss des Kaufvertrags
Balkone: vorhanden	Küche: offen
Abstellraum	Kamin
Klimaanlage	Stromanlage (mehrwertig) : normgerecht
Whirpool	Meerblick
Etage (mehrwertig) : Zwischengeschoss	

## Nahe

Fitnesszentren	Wellness-Zentren
Fußballplätze	Sportanlagen
Tennisplätze	Fahrradwege
Spielplätze	Öffentliche Verkehrsmittel
Kindergarten	Grundschulen
Mittelschulen	Gymnasien
Bar	Postämter
Einkaufszentren	Gemeindeämter











PIANO PRIMO  
FORMATO A3 SCALA 1:50

Andrea  
Oliva &  
PARTNERS



PIANO TERRA  
FORMATO A3 SCALA 1:100

Andrea  
Oliva &  
PARTNERS